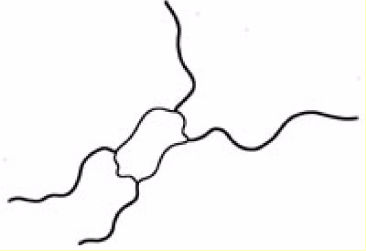


Legende

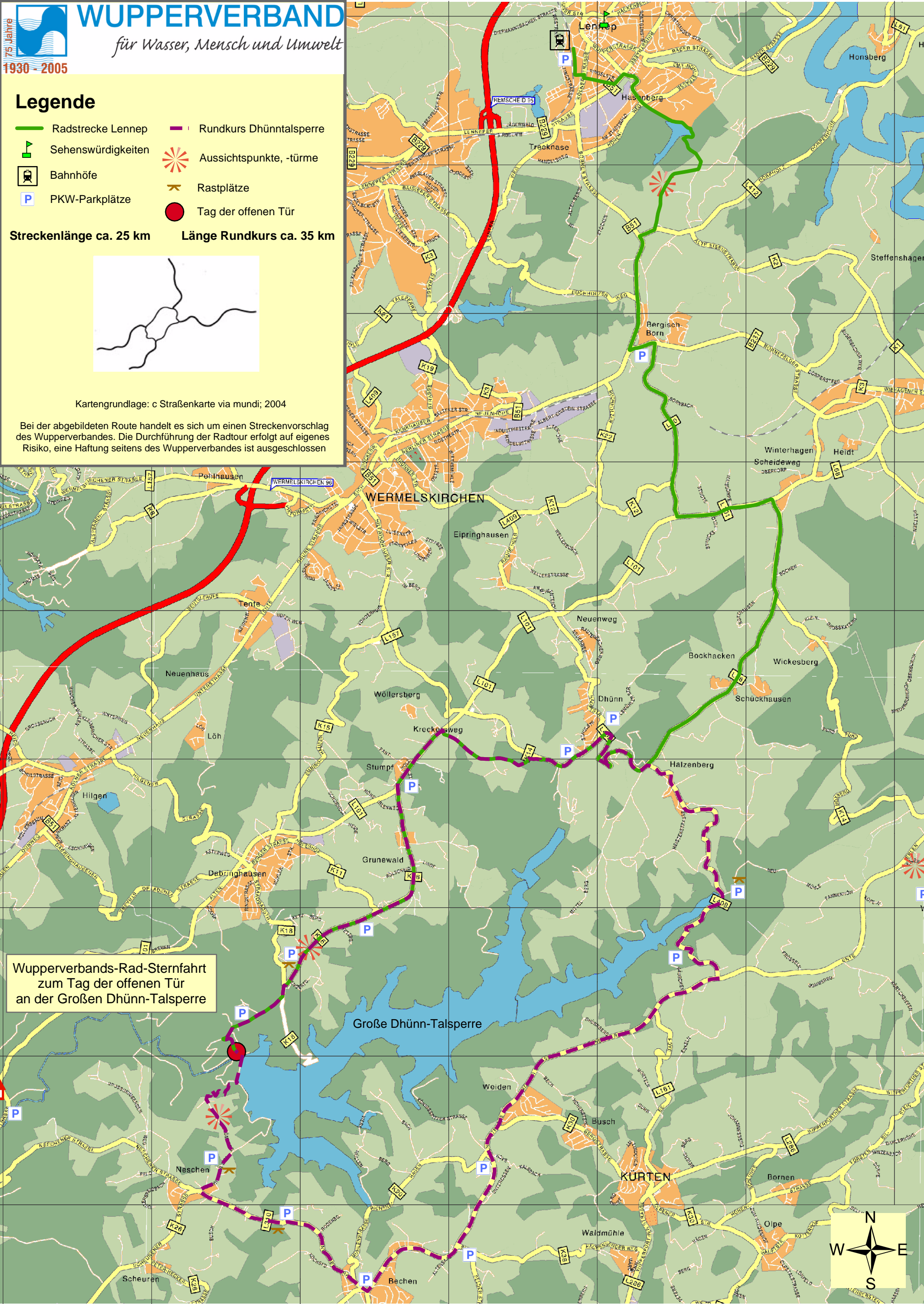
-  Radstrecke Lennep
-  Sehenswürdigkeiten
-  Bahnhöfe
-  PKW-Parkplätze
-  Rundkurs Dhünntalsperre
-  Aussichtspunkte, -türme
-  Rastplätze
-  Tag der offenen Tür

Streckenlänge ca. 25 km Länge Rundkurs ca. 35 km



Kartengrundlage: c Straßenkarte via mundi; 2004

Bei der abgebildeten Route handelt es sich um einen Streckenvorschlag des Wupperverbandes. Die Durchführung der Radtour erfolgt auf eigenes Risiko, eine Haftung seitens des Wupperverbandes ist ausgeschlossen



Wupperverbands-Rad-Sternfahrt
zum Tag der offenen Tür
an der Großen Dhünn-Talsperre

